

*ИП Малеван Е.Г.*

*“Скандинавские кварталы”. Многоквартирные дома  
смешанной этажности с объектами обслуживания  
жилой застройки, с автостоянками по ул. 2-ая  
Марата в Первомайском районе г.Новосибирска”*

*Ливневая канализационная насосная станция.*

*Архитектурные решения  
Рабочая документация*

*403-24-ЛКНС-АР*

*г.Новосибирск, 2025г.*

*ИП Малеван Е.Г.*

*“Скандинавские кварталы”. Многоквартирные дома  
смешанной этажности с объектами обслуживания  
жилой застройки, с автостоянками по ул. 2-ая  
Марата в Первомайском районе г.Новосибирска”*

*Ливневая канализационная насосная станция.*

*Архитектурные решения  
Рабочая документация*

*403-24-ЛКНС-АР*

*ГИП*



*Малеван А.Е.*

*г.Новосибирск, 2025г.*

Согласовано

Ведомость рабочих чертежей

Лист	Наименование	Примечание
1	2	3
1	Общие данные	
2	Планы этажей.	
3	Планы этажей.	
4	Фасады 1-2, 2-1, А-Б, Б-А	
5	План кровли.Спецификация расхода материалов.	
6	Разрезы 1-1, 2-2	
7	Спецификация элементов заполнения проемов. Экспликация полов.	

Ведомость ссылочных и прилагаемых документов

Обозначение	Наименование	Примечание
	Ссылочные документы.	
СП 56.13330.2021	Производственные здания.	
СП 29.13330.2011	Полы	
СП 362.1325800.2017	Ограждающие конструкции из трехслойных панелей.Правила проектирования.	
ГОСТ 32603-2021	Панели 3-х слойные с металлическими облицовками и сердечником из минеральной ваты. Технические условия.	

Технико-экономические показатели:  
-Общая площадь здания -*S*<sub>общ</sub>=48,375 м2  
-Площадь застройки - *S*<sub>застр.</sub>=80,275 м2  
-Строительный объем -*V*<sub>стр.</sub>=899,31 м3 из них:  
ниже отм. 0,000 - *V*<sub>стр.</sub>=647,76 м3  
выше отм. 0,000 - *V*<sub>стр.</sub>=251,55 м3

Общие указания





1. Настоящий проект разработан на основании:  
- договора на проектирование;  
- задания на проектирование.
2. Исходные данные:  
- расчетная зимняя температура наружного воздуха -39 С° ( СП 131.13330.2012 "Строительная климатология");  
- климатический район - 18 подрайон.
3. Архитектурные решения:  
- степень огнестойкости здания -II;  
- класс конструктивной пожарной опасности - С1;  
- класс функциональной пожарной опасности -Ф5.1 (по ФЗ-123);  
- уровень ответственности здания - II (нормальный).  
- срок эксплуатации сооружения - 50 лет.

Надземная часть сооружения - каркасное здание с ограждением наружных стен и кровли из сэндвич-панелей. Подземная часть сооружения - железо-бетонная емкость.  
На первом этаже здания запроектировано техническое помещение.  
КНС состоит из приемного (мокрого) отделения и машинного, оборудованного насосами.  
Сообщение между площадками осуществляется по внутренним металлическим лестницам.  
Дверь наружная - запроектирована металлическая утепленная индивидуального изготовления (2000\*1800мм).  
Температура внутреннего воздуха помещений принята +5 С.  
Кровля здания двухскатная с неорганизованным водостоком водостоком из сэндвич-панелей заводской готовности толщиной 150мм. Ограждение кровли не требуется.  
Стены наружные из сэндвич-панелей толщиной 100мм полной заводской готовности.  
Вокруг здания выполнить бетонную отмостку шириной 1000мм с уклоном от здания. Выполнить деформационные швы шагом 2,0м.  
Абсолютная отметка соответствующая отметке 0,000 - 119.30

Технические решения, принятые в рабочих чертежах, соответствуют требованиям экологических, санитарно-гигиенических, противопожарны и других норм, действующих на территории Российской Федерации, и обеспечивают безопасную для жизни и здоровья людей эксплуатацию объекта при соблюдении рабочими чертежами мероприятий.

Главный инженер проекта Малеван А.Е.

403-24-ЛКНС-АР

						403-24-ЛКНС-АР			
						"Скандинавские кварталы". Многоквартирные дома смешанной этажности с объектами обслуживания жилой застройки, с автостоянками по ул. 2-ая Марата в Первомайском районе г.Новосибирска"			
Изм.	Кол.уч.	Лист	№ док.	Подпись	Дата				
						Ливневая канализационная насосная станция	Стадия	Лист	Листов
Разработал	Елисеева				11.2025		Р	1	
Проверил	Курносов				11.2025				
Н.контроль	Малеван				11.2025	Общие данные	ИП Малеван Е.Г.		
ГИП	Малеван				11.2025				

План на отм. +0.100

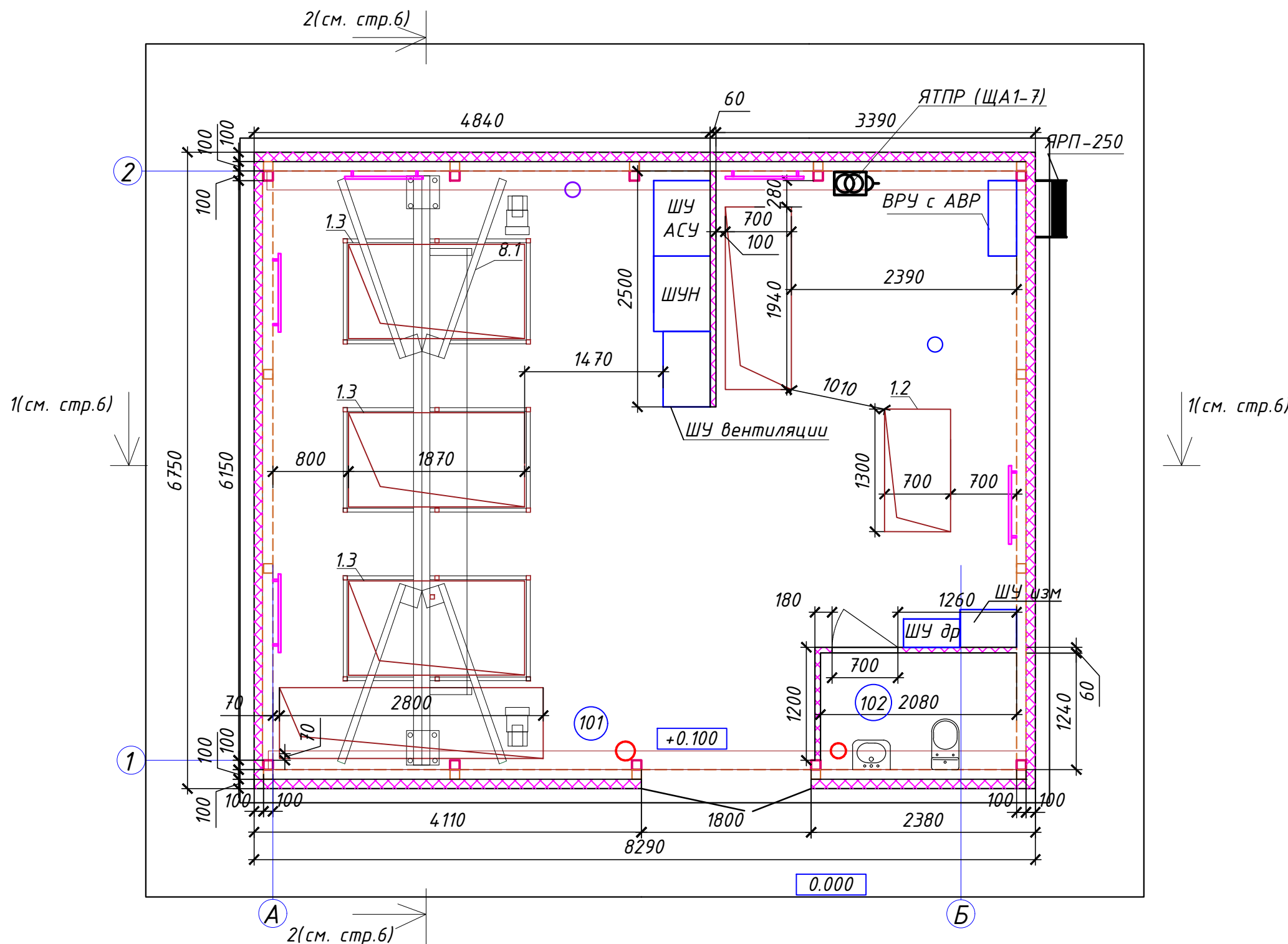
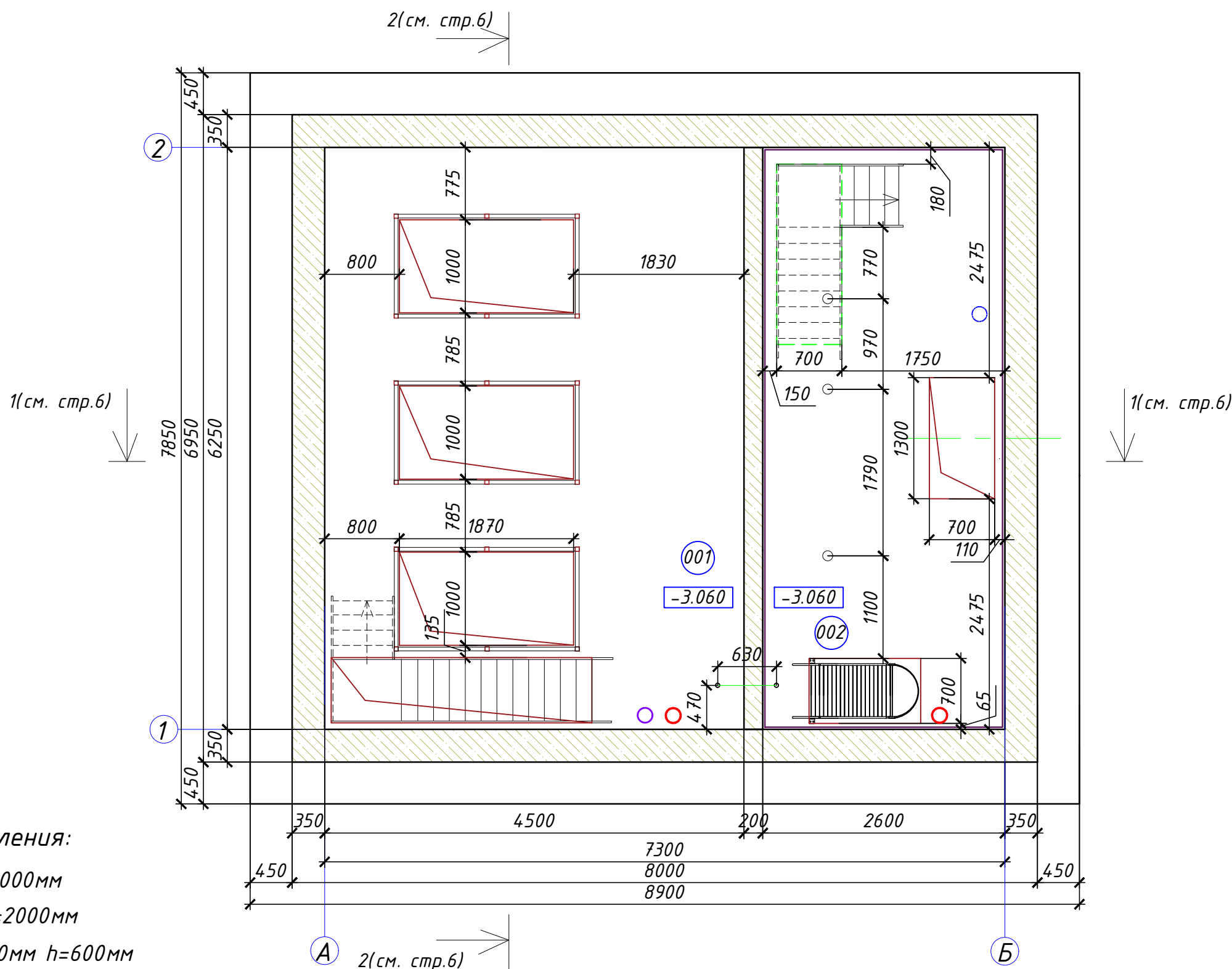


Схема расположения люков на отм.-3.060



Габариты шкафов управления:

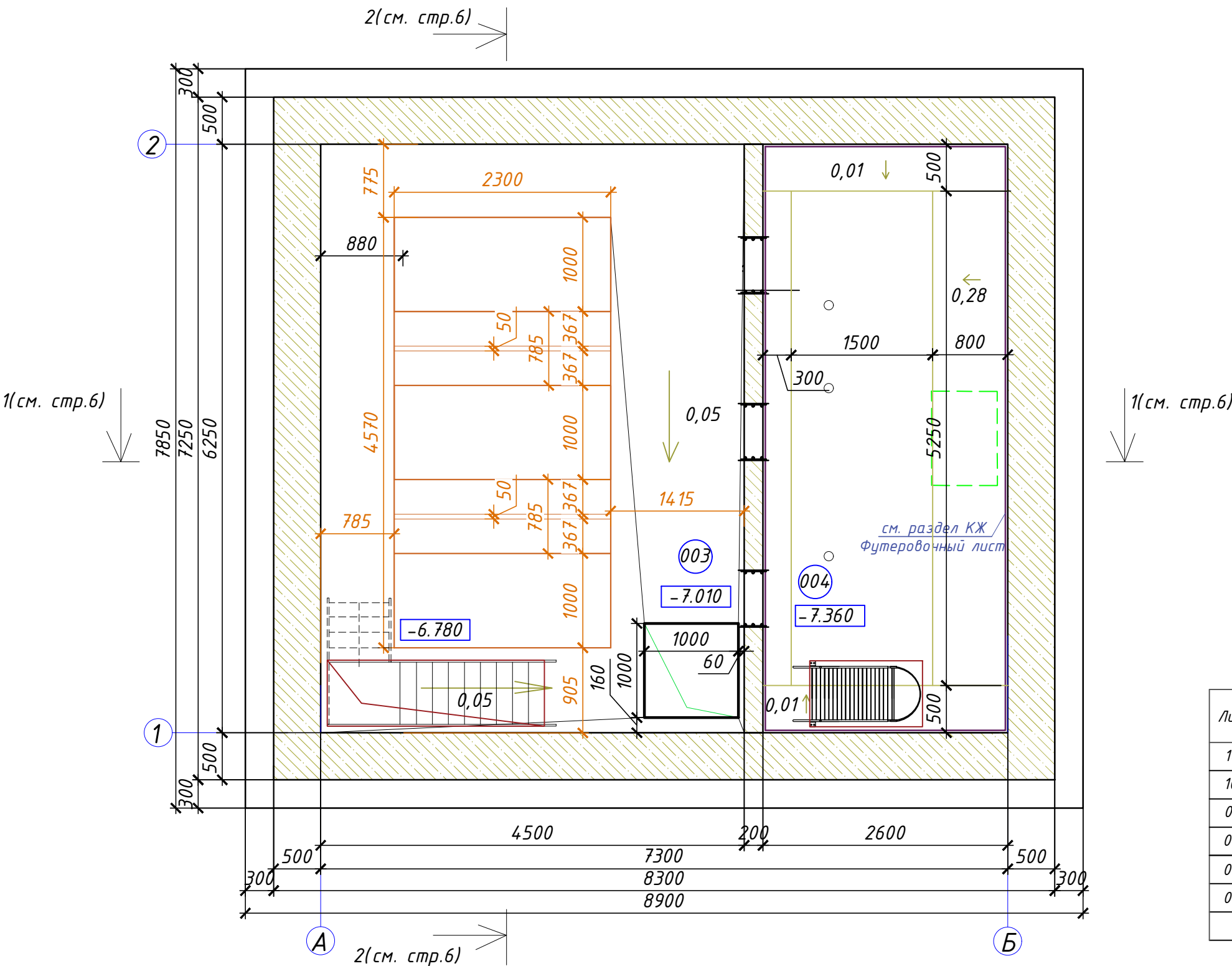
- ШУ АСУ : 600\*800мм h=2000мм  
ШУН насос: 800\*600мм h=2000мм  
ШУ вентиляции : 800\*400мм h=600мм  
ВРУ с АВР : 300\*800мм h=1200мм  
ШУ дренажный насос.: 300\*600мм h=800мм  
ШУ изм.: 400\*600мм h=800мм

Экспликация помещений

Лист	Наименование	Площадь м2	Кат. Помещ.
101	Техническое помещение	50,41	Д
102	Санузел	2,57	Д
001	Машинное отделение	28,125	Д
002	Помещение решеток	16,25	Д
003	Машинное отделение	28,125	Д
004	Приемный резервуар	16,25	Д
Итого площадь помещений		141,73	

403-24-ЛКНС-АР					
"Скандинавские кварталы". Многоквартирные дома смешанной этажности с объектами обслуживания жилой застройки, с автостоянками по ул. 2-ая Марата в Первомайском районе г.Новосибирска"					
Изм.	Кол.уч.	Лист	№ док.	Подпись	Дата
Разработал	Елисеева	11.2025			
Проверил	Куринов	11.2025			
Н.контроль	Малеван	11.2025			
ГИП	Малеван	11.2025			
Ливневая канализационная насосная станция				Стадия	Лист
				Р	2
Планы этажей				ИП Малеван Е.Г.	

Размерный план ЛКНС на отм. -5.700



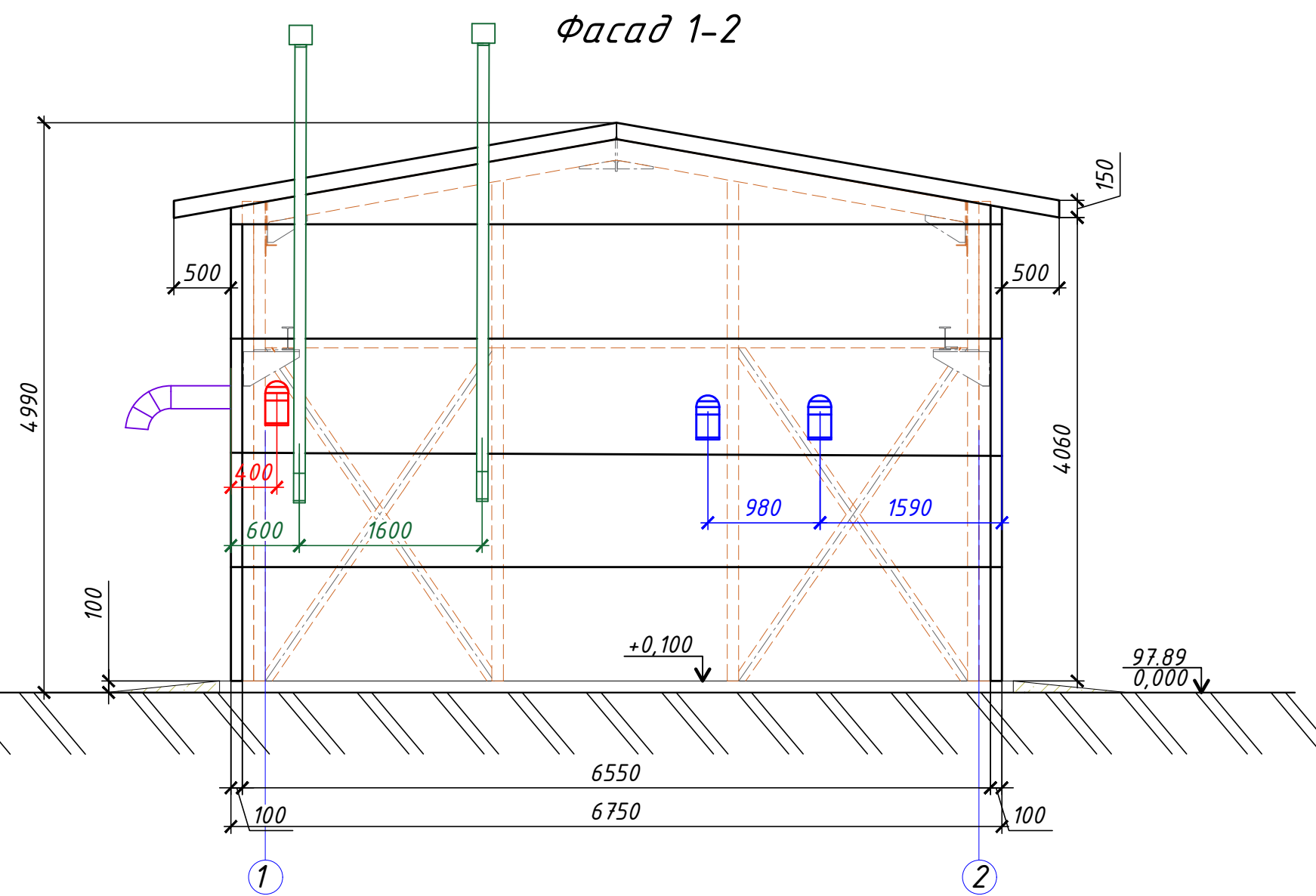
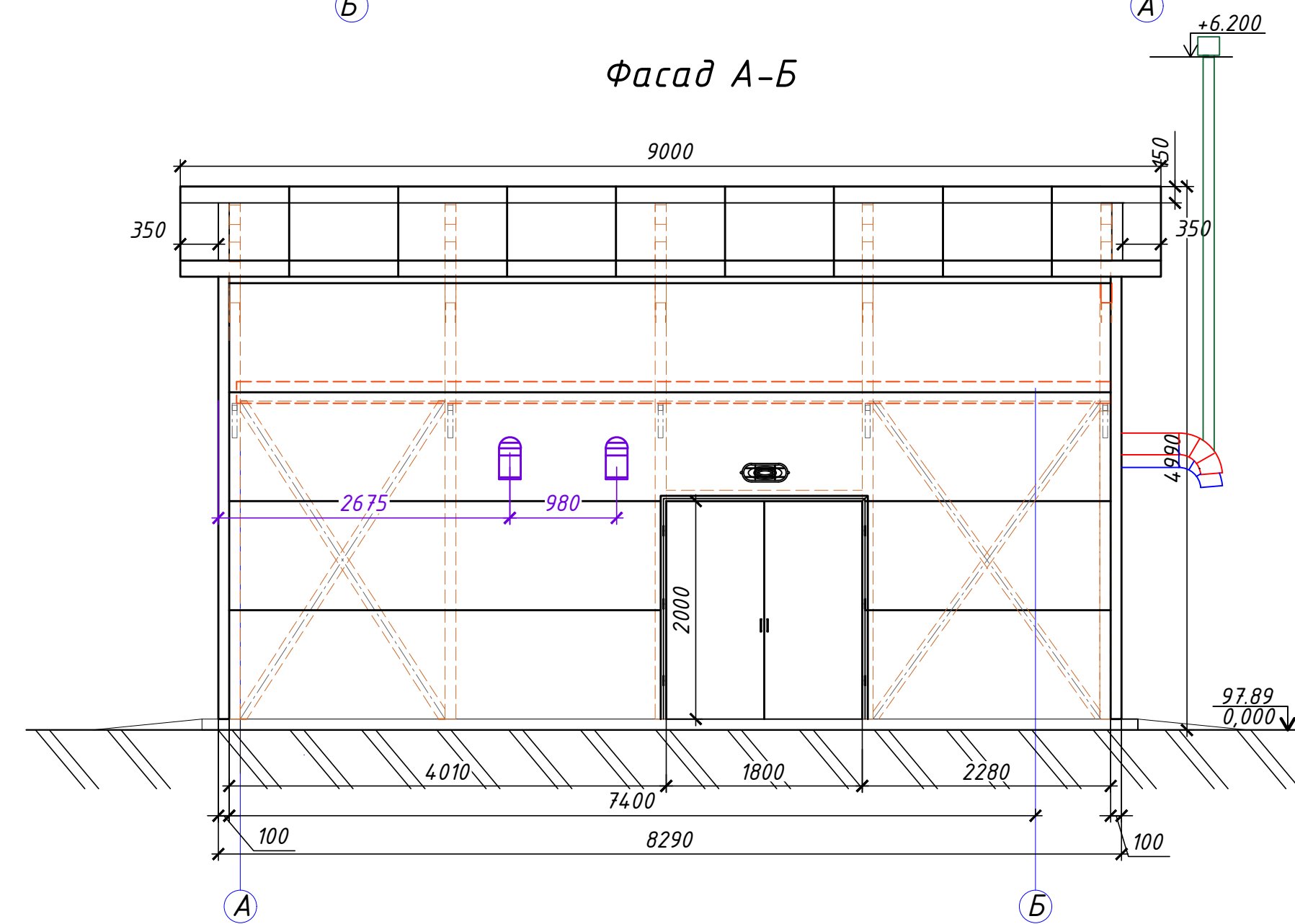
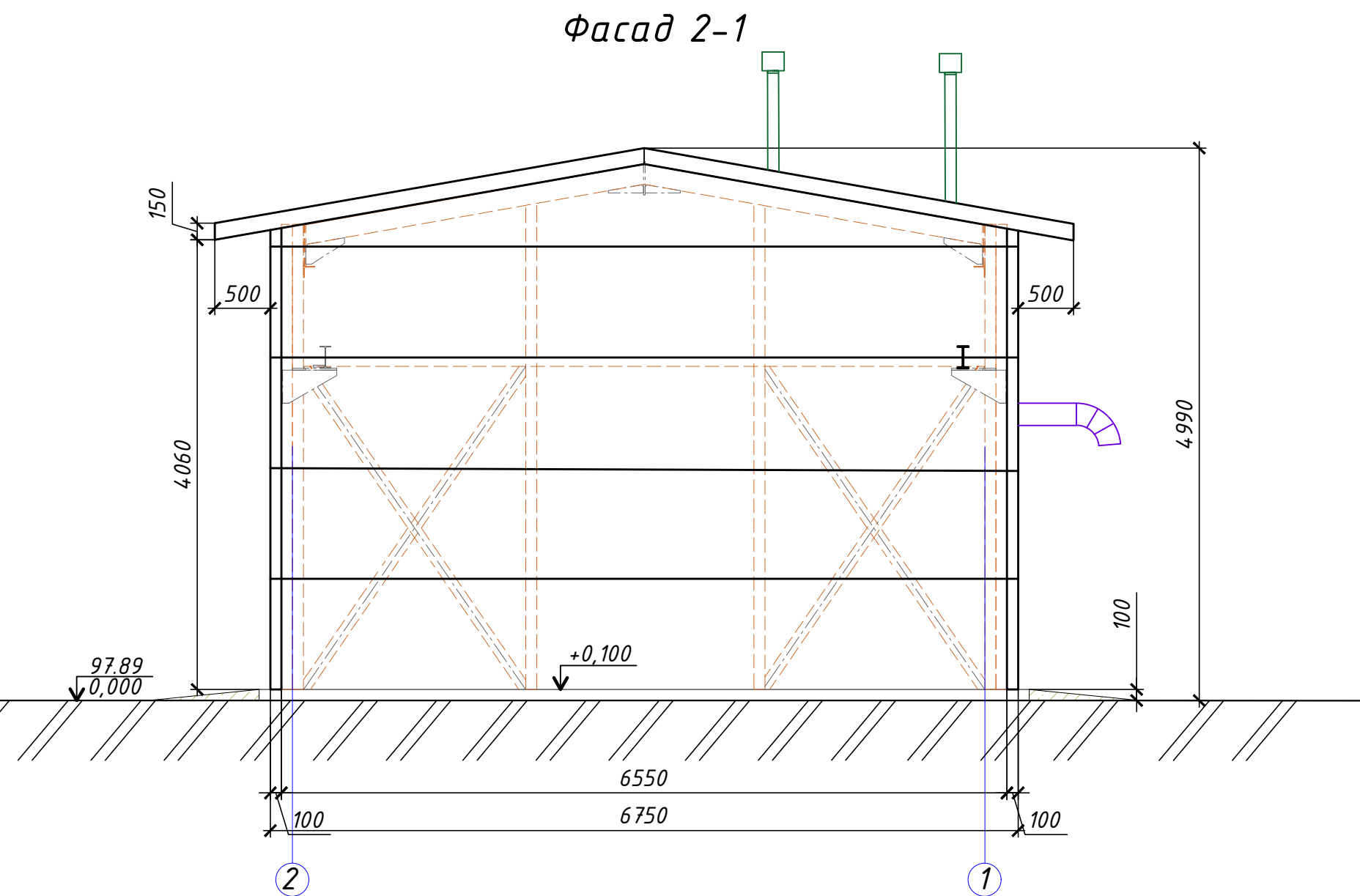
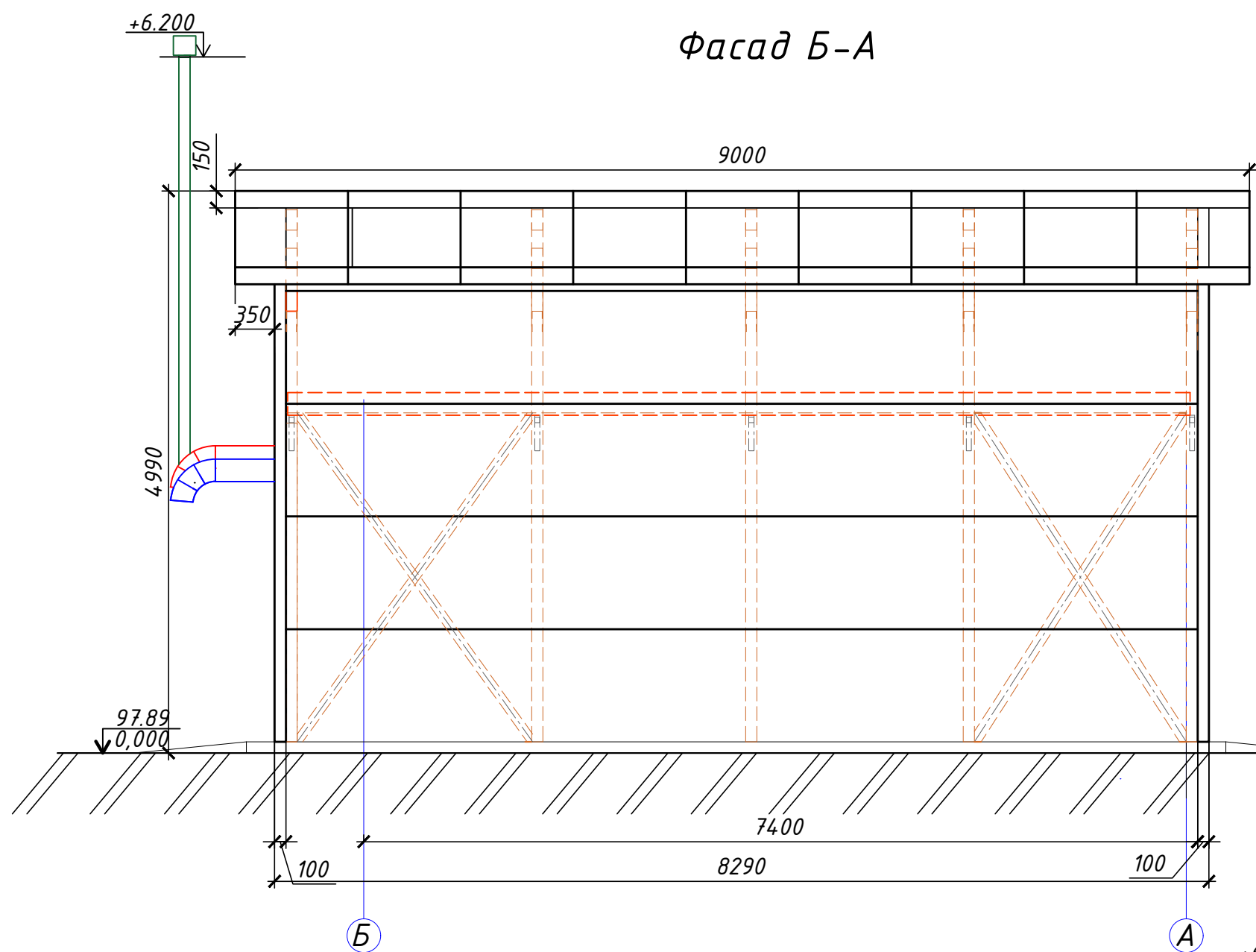
Экспликация помещений





Лист	Наименование	Площадь м2	Кат. Помещ.
101	Техническое помещение	50,41	Д
102	Санузел	2,57	Д
001	Машинное отделение	28,125	Д
002	Помещение решеток	16,25	Д
003	Машинное отделение	28,125	Д
004	Приемный резервуар	16,25	Д
Итого площадь помещений		141,73	

403-24-ЛКНС-АР

"Скандинавские кварталы". Многоквартирные дома смешанной этажности с объектами обслуживания жилой застройки, с автостоянками по ул. 2-ая Марата в Первомайском районе г.Новосибирска"

Изм.	Кол.уч.	Лист	Недоп.	Подпись	Дата	Ливневая канализационная насосная станция	Стадия	Лист	Листов
Разработал	Елисеева	11.2025		Е.И.		Ливневая канализационная насосная станция	Р	3	
Проверил	Курносов	11.2025		К.С.					
Н.контроль	Малеван	11.2025		М.А.					
ГИП	Малеван	11.2025		М.А.		Планы этажей	ИП Малеван Е.Г.		



						403-24-ЛКНС-АР			
						"Скандинавские кварталы". Многоквартирные дома смешанной этажности с объектами обслуживания жилой застройки, с автостоянками по ул. 2-ая Марата в Первомайском районе г.Новосибирска"			
Изм.	Кол.уч.	Лист	№ док.	Подпись	Дата	Ливневая канализационная насосная станция	Стадия	Лист	Листов
Разработал	Елисеева				11.2025		Р	4	
Проверил	Курносов				11.2025				
Н. контроль	Малеван				11.2025				
ГИП	Малеван				11.2025	Фасады 1-2, 2-1, А-Б, Б-А	ИП Малеван Е.Г.		



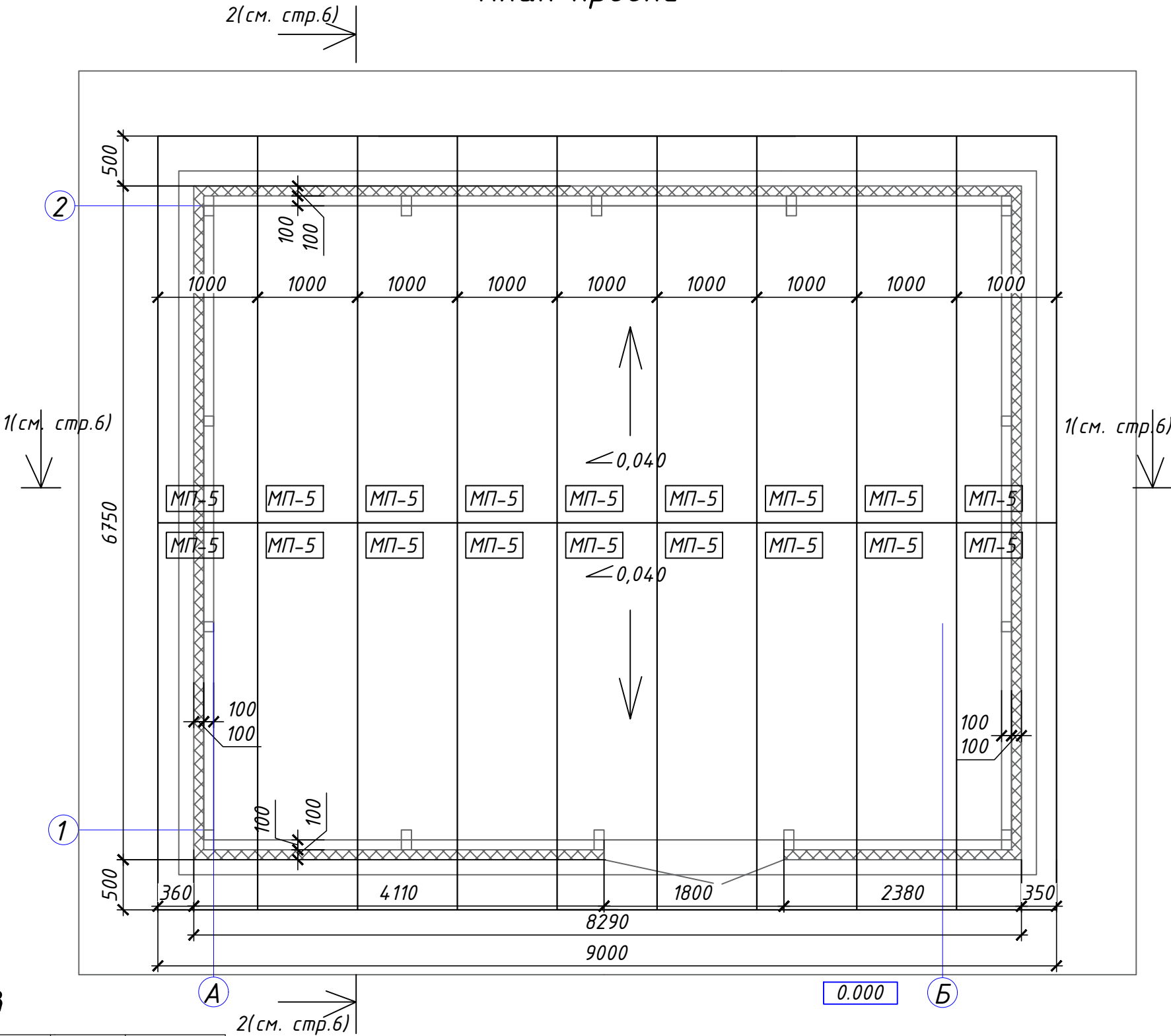
Ведомость фасонных изделий





Поз.	Эскиз	Располо- жение	Длина,мм	Масса,кг
ФИ7		Узел 1	156	0,61
ФИ13		Узел 1	178	0,69
ФИ11		Узел 2	208	0,81
ФИ12		Узел 2	50	0,20
ФИУ1		Узел 3	160	2,51
ФИ 1хА		Узел 3		
ФИ 2хА		Узел 3		

Спецификация расхода материалов

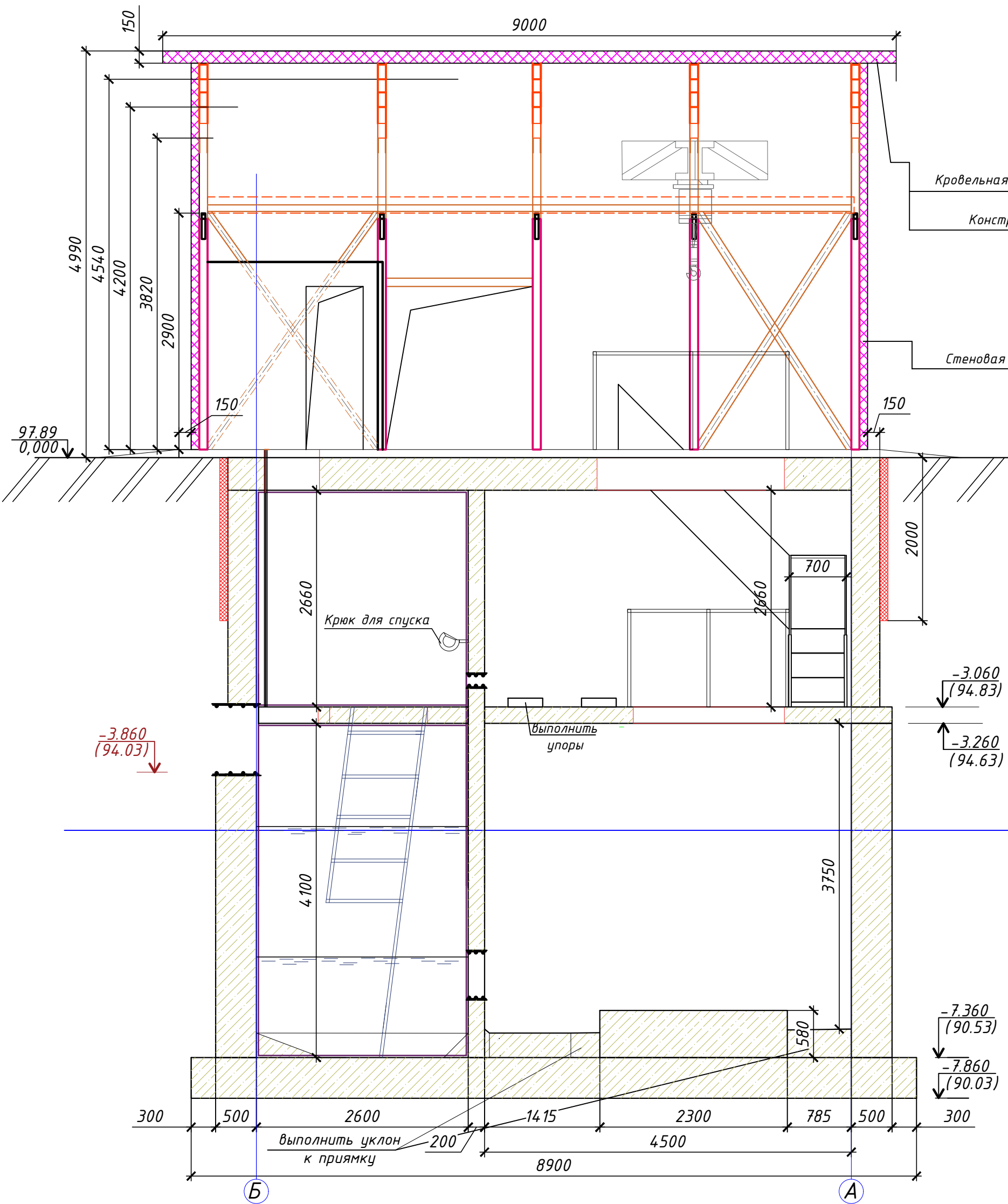
Марка, поз.	Обозначение	Наименование	Кол. шт.	Масса ед.,кг	Примеч.
1	ГОСТ 34180-2017	Отделка дверных откосов из гладкого оцинкованного листа с полимерным покрытием шир. 70мм	5,8		м.п.
2	ГОСТ 9573-2012	Мин.утеплитель толщиной 60мм	5,98		м2
3	ГОСТ 34180-2017	Лист профильный полимерный гладкий	11,96		м2
4	ГОСТ Р 56729-2015	Рулонный утеплитель толщиной 20мм	35,0		м2
5	ГОСТ 32310-2012	Пеноплекс Фундамент толщиной 50мм	25,25		м2
6		Шнур "Вилатерм" ф8мм	692,4		м
7		Герметик силиконовый для наружных швов 10х10мм	69,2		л

План кровли

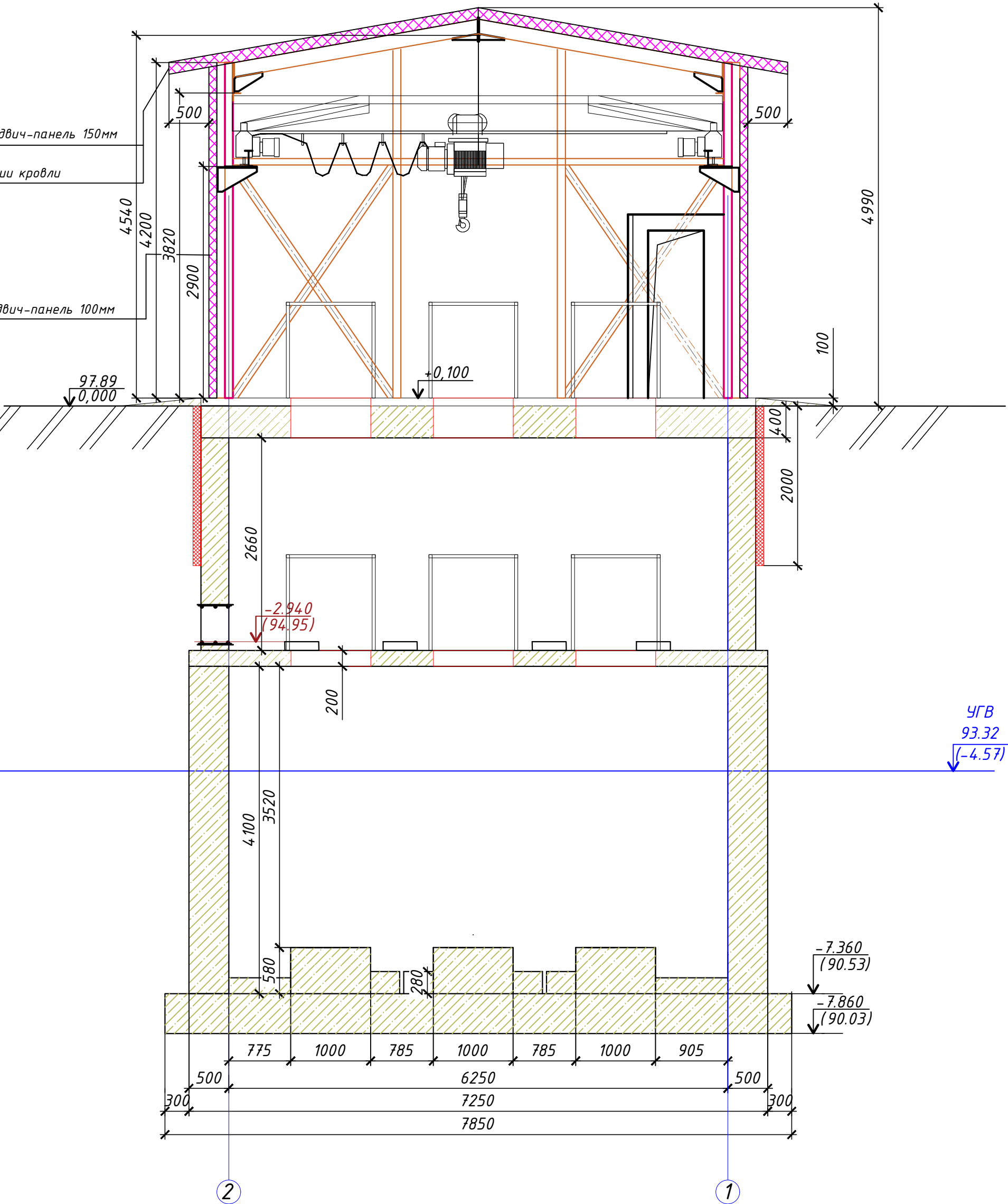


						403-24-ЛКНС-АР			
						"Скандинавские кварталы". Многоквартирные дома смешанной этажности с объектами обслуживания жилой застройки, с автостоянками по ул. 2-ая Марата в Первомайском районе г.Новосибирска"			
Изм.	Кол.уч.	Лист	№ док.	Подпись	Дата	Ливневая канализационная насосная станция	Стадия	Лист	Листов
Разработал	Елисеева				11.2025		Р	5	
Проверил	Курносов				11.2025				
Н. контроль	Малеван				11.2025	План Кровли. Спецификация расхода материалов	ИП Малеван Е.Г.		
ГИП	Малеван				11.2025				





Разрез 1-1



Разрез 2-2




- Условные обозначения:
- Сэндвич-панель
  - Железобетон
  - Стеклопластиковый гидроизоляционный кожух 3 мм
  - Утеплитель 100мм

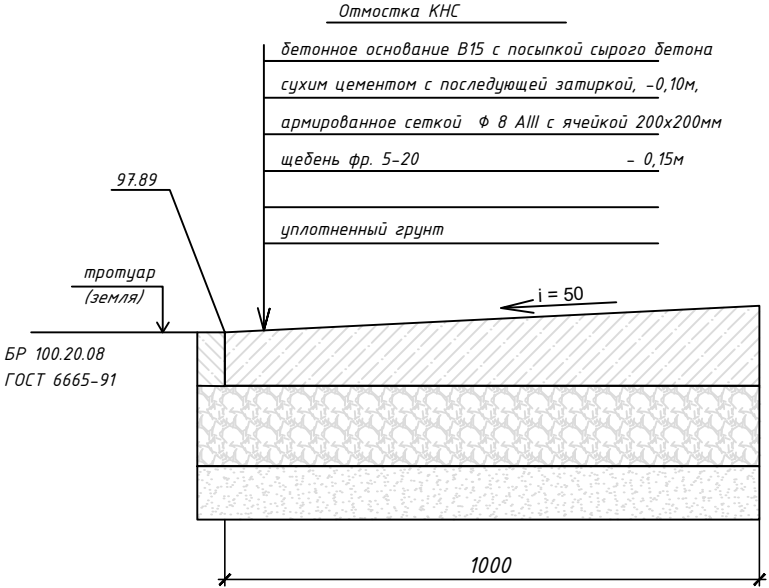
						403-24-ЛКНС-АР			
						"Скандинавские кварталы". Многоквартирные дома смешанной этажности с объектами обслуживания жилой застройки, с автостоянками по ул. 2-ая Марата в Первомайском районе г.Новосибирска"			
Изм.	Кол.уч.	Лист	№ док.	Подпись	Дата	Ливневая канализационная насосная станция	Стадия	Лист	Листов
Разработал	Елисеева				11.2025		Р	6	
Проверил	Курносов				11.2025				
Н. контроль	Малеван				11.2025				
ГИП	Малеван				11.2025				
Разрезы 1-1 и 2-2						ИП Малеван Е.Г.			







Спецификация элементов заполнения проемов

№п/п	Обозначение	Наименование	Кол. шт.	Примеч.
		Двери		
Д-1	Индивидуальная	ДН 20*18	1	металлическая утепленная
Д-2	Индивидуальная	ДН 20*0,7	1	деревянная утепленная

Номер помещения	Схема пола	Данные элементов пола, мм	Площадь, м2
101		1. Топпинговая пропитка для бетона Проакрил Бетон-Контакт ТУ 2316-027-98310821-2010 2. Бетон В20 на мелкозернистом наполнителе- 20мм 3. Ж/Б плита перекрытия	46,75



- Откосы двери ДГ-2 выполнить из ПВХ , в комплекте с дверью. Открывание дверей выполнить наружу. Доводчики не предусматриваются.
- Откосы Двери ДГ-1 выполнить из металлического профиля, в комплекте с дверью. Открывание дверей выполнить наружу. Доводчики не предусматриваются.
- Гидроизоляцию, закладываемую в составе полов необходимо завести на стены на h=300MM по всему периметру помещений
- Детали примыкания полов к стенам и перегородкам, стыки полов между собой выполнить по серии 2.244-1, вып.7.
- Бетонные полы и их конструктивные элементы (примыкания к стенам и перегородкам, стыки полов между собой) рекомендуется выполнять по технологии фирмы "Ситех", тел.(383) 201-16-44. Цвет полов: светло-серый.
- Перед изготовлением ворот и дверей уточнить габаритные размеры проемов .
- Узлы и детали изделий, крепление несущих элементов в проемах выполнить по технологии фирмы-изготовителя, согласовать с группой авторского надзора.
- Фасонные элементы с полимерным покрытием , выполняются фирмой-производителем панелей и поставляются в комплекте с "сэндвич"-панелями.

						403-24-ЛКНС-АР			
						"Скандинавские кварталы". Многоквартирные дома смешанной этажности с объектами обслуживания жилой застройки, с автостоянками по ул. 2-ая Марата в Первомайском районе г.Новосибирска"			
Изм.	Кол.уч.	Лист	Недоп.	Подпись	Дата				
Разработал	Елисеева				11.2025	Ливневая канализационная насосная станция	Стадия	Лист	Листов
Проверил	Куринов				11.2025		Р	7	
Н. контроль	Малеван				11.2025	Спецификация элементов заполнения. Экспликация полов	ИП Малеван Е.Г.		
ГИП	Малеван				11.2025				

- Перед изготовлением конструкций по индивидуальным размерам, произвести замеры во вновь возведенных стенах и перегородках.
- Полы минус первого и минус второго этажей без отделки.
- Над дверным проемом Д-2 в перегородке предусмотреть перемычку из стального профиля 60\*60.
- Дверь Д-2 предусмотреть 2 класса по теплопередаче с приведенным сопротивлением теплопередаче не менее 0.8 м2·°C/Вт,